

## Arbeitshilfe zur Aktion »Lesesommer 2024«

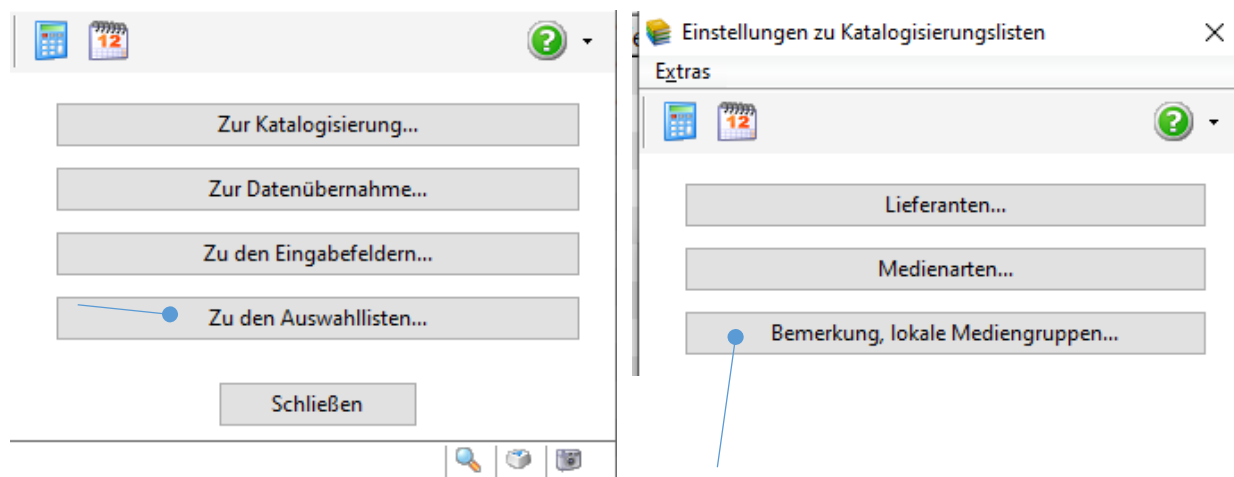
- (1) Anlegen einer Mediengruppe »Lesesommer 2024«
- (2) Festlegung einer Leihfrist von 14 Tagen für diese Mediengruppe
- (3) Ausleihbegrenzung für Medien der Mediengruppe auf 2 Medien
- (4) Verwendung eines eigenen Lesesommer-Symbols im BVS eOPAC
- (5) Erstellung einer **statischen** Medienliste der Lesesommer-Medien in BVS
- (6) Erstellung einer **dynamischen** Medienliste der Lesesommer-Medien im BVS eOPAC
- (7) Präsentation der dynamischen Medienliste als eigener **Sucheinstieg** im BVS eOPAC
- (8) Statistische Auswertung der ‚Lesesommer‘ Aktion
- (9) Zurücksetzen aller ‚Lesesommer‘ Einstellungen

1

**(1)** In BVS können alle Medien, die Sie für die Aktion Lesesommer zur Verfügung stellen wollen, als **eigene Mediengruppe** anlegen und kennzeichnen.

Dabei gehen Sie so vor:

**HAUPTMENÜ | KATALOG | MEDIENVERWALTUNG... | MEDIENKATALOG (F9)... | EXTRAS | EINSTELLUNGEN | ZU DEN AUSWAHLLISTEN... | BEMERKUNG, LOCALE MEDIENGRUPPEN....**



Nun ändern Sie im Fenster **BEMERKUNG** die Beschreibung einer bisher unbelegten *lokale Mediengruppe* (hier 4) mit F7 in ‚Lesesommer 2024‘, wählen aus der Liste »Symbol im BVS eOPAC 20 – Lesesommer« aus, die Option »eigenständige Medienart - Symbol im BVS eOPAC anzeigen«, deaktivieren gegebenenfalls die »Statistikabfrage bei der Medienrückgabe« und speichern alle Änderungen ab.

2

lokale Mediengruppe: 4 +  
Medienkategorie: - nicht vorhanden - (Statistik-Kategorie anhand restlicher Mediendaten)  
Individuelle Kurzbezeichnung:   
BVS-Beschreibung: Lesesommer 2024  
 zum Katalogisieren verwenden  
 Medienart im BVS eOPAC anzeigen  
BVS eOPAC-Beschreibung: Lesesommer 2024  
Symbol im BVS eOPAC: 20 - Lesesommer  
 eigenständige Medienart, z.B. Symbol im BVS eOPAC anzeigen  
 Medien dieser Medienart können über BVS eOPAC verlängert werden  
Vorbestellungen: 0 - Medien dieser Medienart können nicht vorbestellt werden.  
 Medien dieser Medienart dürfen über BVS eOPAC disponiert werden  
maximaler Dispositionszeitraum:  Tage  
Durchschnittlicher Einarbeitungsaufwand:  Minuten  
Standortanzeige:   
 Statistik-Abfrage bei der Medienrückgabe  
Speichern Abbrechen

Die gewünschte Verarbeitung von ★ Vorbestellungen im eOPAC ist hier auch optionierbar.

Erfassen Sie neue Lesesommer-Medien, geben Sie unter *Bemerkung* nun die Nummer der entsprechenden Mediengruppe (hier 4) ein (oder Sie ergänzen die *Bemerkung* bei bereits erfassten Medien entsprechend). Eine eventuell notwendige Mehrfachauswahl der *Bemerkung* - wenn es z. B. zum Buch gleichzeitig eine Beilage vorhanden ist - ist ebenfalls möglich.

Barcode: 00009907 Bemerkung: i4  
Auswahl Bemerkung  
i Beilage vorhanden  
n Präsenzexemplar (nicht entleihbar)  
q Medium wurde bei der Ausleihe minimal katalogisiert  
0 vermisst  
1 Bilderbuchkino  
2 Medienkoffer  
3 Tiptoi/Ting  
4 Lesesommer 2024  
Auswählen Schließen  
Bitte einen Eintrag auswählen

(2) Wollen Sie die **Ausleihzeit** der Lesesommer-Medien auf zwei Wochen **beschränken**, geben Sie unter **SYSTEM | EINSTELLUNGEN | LOKALE EINSTELLUNGEN IN BVS | REGISTER BIBLIOTHEK | GEBÜHREN/FRISTEN...**

| **EINGEBEN** F5 neue Fristen ein. Dabei für »alle Leser« optionieren und bei »und für Medienart« 4 Lesesommer 2024 auswählen und die Eingabe mit weiter abschließen.

Neue Gebühren & Fristen eingeben für:

alle Leser

eine Lesergruppe: AMG

einen Leser:

und für Medienart: 4 Lesesommer 2024

Im anschließenden Fenster bei *Ausleihdauer* 14 Tage eintragen und die Eingabe speichern.

Ausleihe/Verlängerung/Rückgabe | Vorbestellung/Mahnung

Ausleihdauer: 14 Tage

Max. mögliche Verlängerungen: 0

Überschreitung der max. Verlängerungen möglich?

Verlängerungsdauer: 0 Tage

Fester Rückgabetaag: 0 - keiner

Ausleihgebühr: 0.00 | Verlängerung: 0.00 | EUR pro Medium des Büchereibestandes

0.00 | 0.00 | EUR pro erhaltenem Fernleihmedium

0.00 | 0.00 | EUR pro Medium des erhaltenen Buchblockbestandes

Verspätung: 6 Tage nach Rückgabedatum Gebühr in Höhe von 0.00 EUR fällig

Verspätungs-/Versäumnisgebühr pro Medium (pauschal bei Rückgabe)

Verspätungs-/Versäumnisgebühr pro Medium und Woche (bei Rückgabe)

Verspätungs-/Versäumnisgebühr pro Medium und Tag (bei Rückgabe; experimental)

Num Caps Ins

**(3)** Wollen Sie die **Ausleihmenge** für Bücher aus dem Bestand des Lesesommers beschränken, geben Sie unter **SYSTEM | EINSTELLUNGEN | REGISTER BIBLIOTHEK GEBÜHREN/FRISTEN | EXTRAS | AUSLEIHPROFIL VERWALTEN...** - über F5 **Neue Ausleihbegrenzung für:** eine Medienart hier 4 Lesesommer 2024 (2 Medien) und eventuell eine Gültigkeitsdauer ein.

4

Neue Ausleihbegrenzung für: [X]

jeden Leser  
 eine Lesergruppe: AMG  
 einen Leser: [ ] [💡]

eine Medienart  
 ein Erfassungsjahr  
 eine Notation  
 ein Zugangsnummern-Jahr  
 einen Interessenkreis  
 einen Standort  
 eine Medienkategorie  
 ein Schlagwort

[✔] Weiter [✘] Abbrechen

Medienart: 4 [💡]  
Medien-Ausleihlimit: 2  
Medien-Vorbestellgrenze: 0 [ << ]  
Gültig von: [✔] 14.05.2024 [📅]  
Gültig bis: [✔] 23.08.2024 [📅]

[✔] Speichern [✘] Abbrechen

Num Caps Ins [🔍] [📁] [🖨]

(5) Eine Liste der »Lesesommer 2024«-Medien können Sie verschiedentlich Ihren Lesern zugänglich machen.

Sie erstellen in **BVS** eine **statische** Medienliste: **Recherche | MEDIENBERATUNG** (blaues Buch mit Fernglas) | **KATALOGE/LISTEN | BVS-MEDIENLISTEN** mit F2 weiter. Geben Sie im Feld Beschreibung »Lesesommer 2024« ein.

Neue Daten eingeben

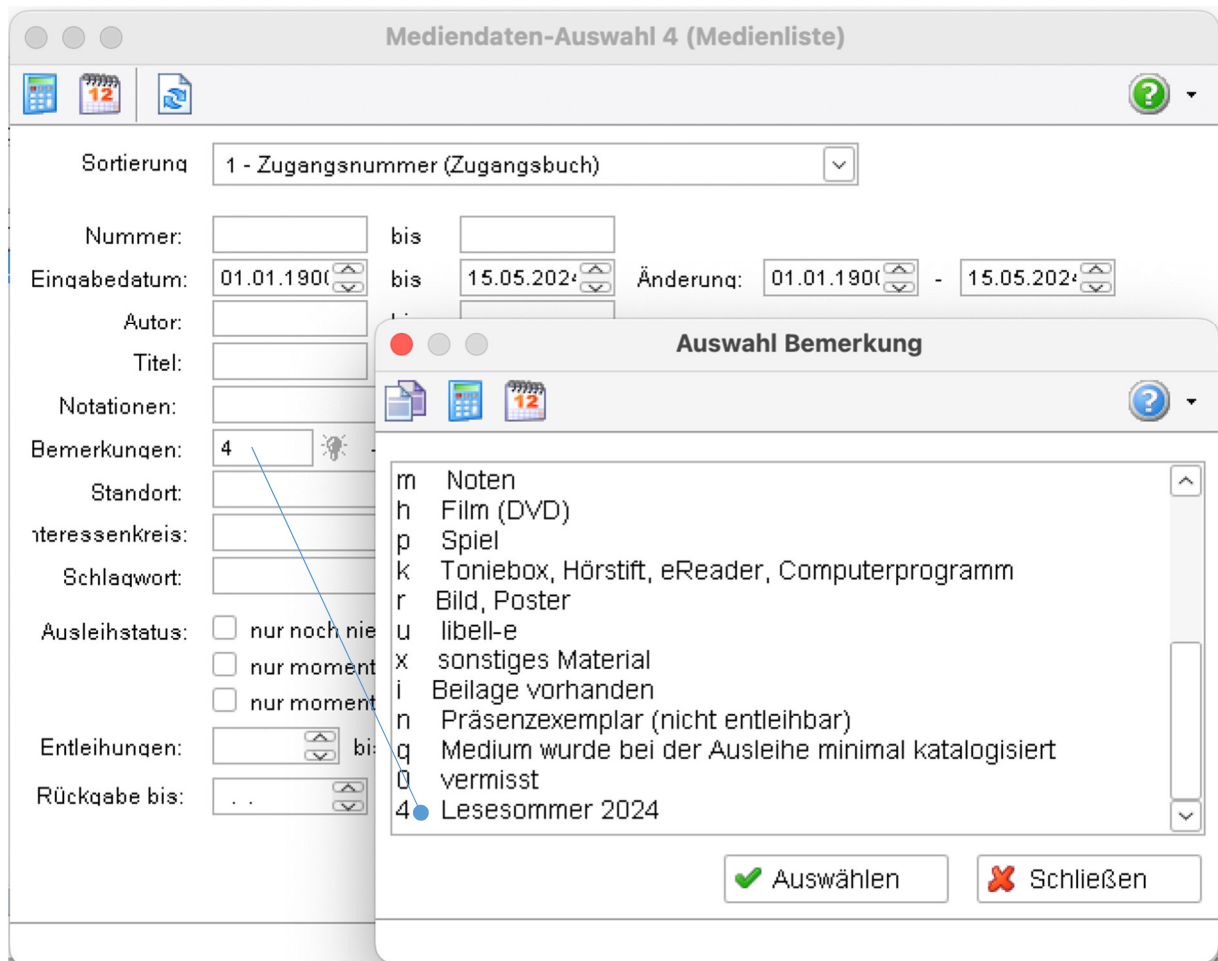
Programme Hilfe

Bezeichnung: Lesesommer 2024  
 Übertragung zum BVS eOPAC [ >> ]

[✔] Weiter [✘] Abbrechen

Eingabe speichern und Fenster schließen Num Caps Ins [🔍] [📁] [🖨]

Sie klicken auf »weiter« und wählen im anschließenden Mediendaten-Auswahlfenster bei *Bemerkungen* die Medienart 4 aus. Nach »weiter« wird eine Medienliste erstellt, die im Anschluss ausdrucken können.





Fügen Sie der Lesesommer-Aktion weitere Medien hinzu, muss die Liste aktualisiert und neu erstellt werden.

(6) Zusätzlich zu dieser statischen Liste können Sie für den eOPAC auf der Verwaltungsoberfläche eine **dynamische** Medienliste »Lesesommer 2024« zusammenstellen.

Auf der Verwaltungsoberfläche des eOPAC wählen Sie den Menüpunkt *Medienlisten* und erstellen eine *Dynamische Medienliste Lesesommer 2024*, wobei die Liste öffentlich sichtbar sein muss.

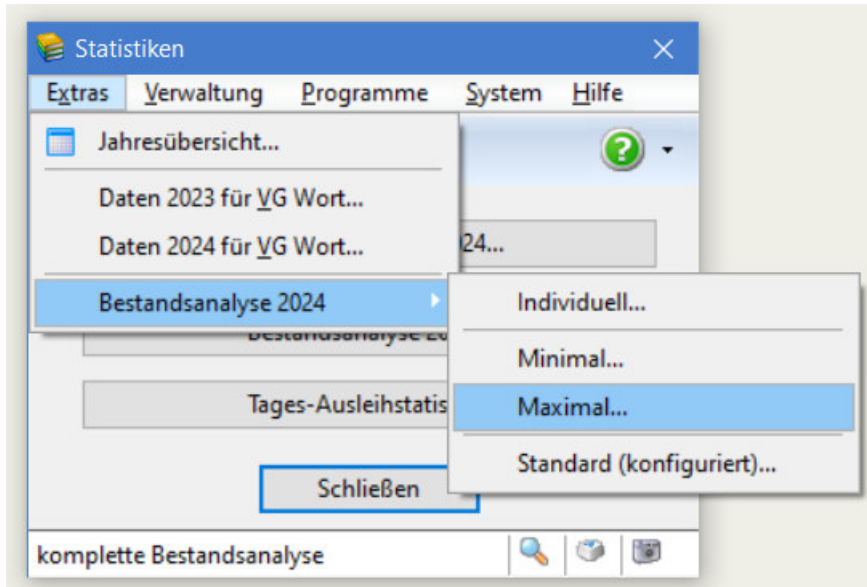
Als Filter **schließen** Sie die Medienart Lesesommer 2024 als Auswahlkriterium **ein**. Die so erstellte Liste zum Lesesommer wird im eOPAC unter »Ausgewählte Medienlisten« in der linken Menüleiste angezeigt.

(7) Zusätzlich dazu kann für die erstellte Medienliste ‚Lesesommer 2024‘ ein eigener Sucheinstieg platziert werden: Verwaltungsoberfläche | Seiten & Dateien | Seiten | Neue Zeile darunter (z. B. drei gleiche Blöcke) | sichtbar  sichtbar | einen der Blöcke bearbeiten | Art ändern  Art ändern | Sucheinstieg auswählen | Titel/Überschrift ‚Lesesommer 2024‘ | Bild auswählen | *Eine Medienliste verlinken* | Lesesommer 2024 auswählen | Speichern.

Bei einer Recherche im eOPAC genügt nun ein Klick auf das für den Sucheinstieg gewählte Bild, um die Suchanfrage zu starten und die Medienliste einzusehen.

(8) Über **Verwaltung | Statistiken... | Bestandsanalyse** können Sie die Aktion Lesesommer auswerten. Ermittelt werden die Medien (die mind. einmal ausgeliehen wurden), die Entleihungen und den Umsatz der Mediengruppe Lesesommer.

6




|  | B         | BA           | A         | AA           | E           | U           | L         | AQ          | V            |
|--|-----------|--------------|-----------|--------------|-------------|-------------|-----------|-------------|--------------|
| Sachliteratur.....                             | 118       | 2.66%        | 3         | 0.23%        | 0.09        | 0.03        | 28        | 0.2%        | 99.8%        |
| Kindersachliteratur.....                       | 383       | 8.64%        | 69        | 5.32%        | 0.62        | 0.18        | 28        | 1.4%        | 98.6%        |
| Schöne Literatur.....                          | 1279      | 28.86%       | 148       | 11.40%       | 0.40        | 0.12        | 28        | 0.9%        | 99.1%        |
| Jugendliteratur.....                           | 183       | 4.13%        | 6         | 0.46%        | 0.11        | 0.03        | 28        | 0.3%        | 99.7%        |
| Kinderliteratur.....                           | 566       | 12.77%       | 78        | 6.01%        | 0.47        | 0.14        | 28        | 1.1%        | 98.9%        |
| Erstleseliteratur.....                         | 415       | 9.37%        | 169       | 13.02%       | 1.39        | 0.41        | 28        | 3.1%        | 96.9%        |
| Bilderbücher.....                              | 583       | 13.16%       | 430       | 33.13%       | 2.52        | 0.74        | 28        | 5.7%        | 94.3%        |
| Comics.....                                    | 86        | 1.94%        | 29        | 2.23%        | 1.15        | 0.34        | 28        | 2.6%        | 97.4%        |
| Hörspiele.....                                 | 203       | 4.58%        | 42        | 3.24%        | 0.71        | 0.21        | 28        | 1.6%        | 98.4%        |
| Hörbücher.....                                 | 67        | 1.51%        | 9         | 0.69%        | 0.46        | 0.13        | 28        | 1.0%        | 99.0%        |
| Musik-CD/DVD.....                              | 33        | 0.74%        | 11        | 0.85%        | 1.14        | 0.33        | 28        | 2.6%        | 97.4%        |
| darunter für Kinder (Notation 'K').....        | 5         | 0.11%        | 2         | 0.15%        | 1.37        | 0.40        | 28        | 3.1%        | 96.9%        |
| Tonie, Hörstick, Schallplatte.....             | 97        | 2.19%        | 154       | 11.86%       | 5.42        | 1.59        | 28        | 12.2%       | 87.8%        |
| Ton, Bildträger.....                           | 1         | 0.02%        | 2         | 0.15%        | 6.83        | 2.00        | 28        | 15.3%       | 84.7%        |
| Videos.....                                    | -         | -            | -         | -            | -           | -           | -         | -           | -            |
| DVDs.....                                      | 218       | 4.92%        | 2         | 0.15%        | 0.03        | 0.01        | 28        | 0.1%        | 99.9%        |
| darunter für Kinder (Notation 'K').....        | 211       | 4.76%        | 2         | 0.15%        | 0.03        | 0.01        | 28        | 0.1%        | 99.9%        |
| Zeitschriftenhefte.....                        | -         | -            | -         | -            | -           | -           | -         | -           | -            |
| Spiele.....                                    | 191       | 4.31%        | 134       | 10.32%       | 2.39        | 0.70        | 28        | 5.4%        | 94.6%        |
| Toniebox, Hörstift, eReader, Computerprogramm: | 8         | 0.18%        | 12        | 0.92%        | 5.12        | 1.50        | 28        | 11.5%       | 88.5%        |
| Bilder, Poster.....                            | -         | -            | -         | -            | -           | -           | -         | -           | -            |
| Noten.....                                     | -         | -            | -         | -            | -           | -           | -         | -           | -            |
| Sonstige Medien.....                           | -         | -            | -         | -            | -           | -           | -         | -           | -            |
| <b>Lesesommer.....</b>                         | <b>58</b> | <b>1.31%</b> | <b>65</b> | <b>5.01%</b> | <b>3.83</b> | <b>1.12</b> | <b>28</b> | <b>8.6%</b> | <b>91.4%</b> |
| Bilderbücher für die Aller kleinsten.....      | 76        | 1.72%        | 37        | 2.85%        | 1.66        | 0.49        | 28        | 3.7%        | 96.3%        |
| Tonie-Hörfigur.....                            | 97        | 2.19%        | 154       | 11.86%       | 5.42        | 1.59        | 28        | 12.2%       | 87.8%        |
| -----  |           |              |           |              |             |             |           |             |              |
| Gesamt.....                                    | 4431      |              | 1298      |              |             | 0.29        |           |             |              |

Medien nach Medienart:  
=====

|  | B   | AM  | AG      | A   | U    |
|--|-----|-----|---------|-----|------|
| B - Bilderbuch.....                                    | 583 | 269 | 46.14%  | 430 | 0.74 |
| C - Hörspiel (CD, MC).....                             | 203 | 33  | 16.26%  | 42  | 0.21 |
| D - Musik (CD, DVD).....                               | 33  | 9   | 27.27%  | 11  | 0.33 |
| E - sonstiger Ton-/Bildträger.....                     | 1   | 1   | 100.00% | 2   | 2.00 |
| F - Fremdsprachige Literatur.....                      | 5   | 2   | 40.00%  | 4   | 0.80 |
| G - Großdruckbuch.....                                 | 13  | -   |         |     |      |
| H - Film (DVD).....                                    | 218 | 2   | 0.92%   | 2   | 0.01 |
| K - Toniebox, Hörstift, eReader, Computerprogramm..... | 8   | 7   | 87.50%  | 12  | 1.50 |
| L - Tonie, Hörstick, Schallplatte.....                 | 97  | 78  | 80.41%  | 154 | 1.59 |
| O - Comic.....   | 86  | 20  | 23.26%  | 29  | 0.34 |
| P - Spiel.....   | 191 | 83  | 43.46%  | 134 | 0.70 |
| T - Hörbuch (CD, MC).....                              | 67  | 8   | 11.94%  | 9   | 0.13 |
| 0 - Steht nicht zur Ausleihe bereit, da vermisst!..... | 5   | 4   | 80.00%  | 5   | 1.00 |
| 3 - Lesesommer.....                                    | 58  | 41  | 70.69%  | 65  | 1.12 |
| 4 - Bilderbücher für die Allerkleinsten.....           | 76  | 27  | 35.53%  | 37  | 0.49 |
| 8 - Tonie-Hörfigur.....                                | 97  | 78  | 80.41%  | 154 | 1.59 |

B: Bestand  
 AM: Anzahl der Medien, die mind. 1x entliehen wurden.  
 AG: Aktivierungsgrad. Der Aktivierungsgrad gibt Auskunft darüber, wie hoch der so genannte 'aktive' Anteil des Bestandes in einem bestimmten Zeitraum (in der Regel ein Jahr) war. Ein hoher Aktivierungsgrad bestätigt, dass richtig eingekauft wurde und dass das Angebot im Verhältnis zur Nachfrage ausgewogen ist. Der Richtwert für eine gute Nutzung liegt bei etwa 90%.  
 A: Entleihungen (nur Erstentleihung)  
 U: Umsatz

(9) Ist die Aktion Lesesommer abgeschlossen, empfiehlt es sich, die den Lesesommer betreffenden Einstellungen wieder zurückzusetzen und die Medien in den normalen Bestand mit Standardfristen zurück zu führen. Dazu rufen Sie im BVS Hauptmenü über **SYSTEM | EINSTELLUNGEN | LOKALE EINSTELLUNGEN IN BVS... | REGISTER BIBLIOTHEK | GEBÜHREN/FRISTEN... | EXTRAS | AUSLEIHPROFIL VERWALTEN...** auf und löschen die Medienart »Lesesommer 2024« mit F6 oder . Damit greifen die bisherigen Beschränkungen/Fristen nicht mehr.

Der Eintrag im Katalogisat im Bemerkungsfeld bleibt jedoch erhalten und muss manuell bei allen Katalogisaten des Lesesommers 2024 geändert werden.

Für diese Änderung nutzen Sie das Werkzeug der Massenänderung: **KATALOG | MEDIEN | EXTRAS | EINSTELLUNGEN... | ZU DEN AUSWAHLLISTEN... | BEMERKUNG, LOKALE MEDIENGRUPPEN...** Rechtsklick auf die verwendete Mediengruppe (hier 4) | **Lokale Mediengruppe bei Medien ändern...** | bei neue lokale Medienkennung <NIL> lokale Medienkennung 4 entfernen auswählen

8

Biblioth Medien

Bemerkung

Bearbeiten Extras Hilfe

| Kennu | Kurzbez | Beschreibung             | Kat. | G | Preis | Symbol | EO | A | V | Einarbeitung | Stat. |
|-------|---------|--------------------------|------|---|-------|--------|----|---|---|--------------|-------|
| F     |         | Fremdsprachige Literatur |      |   |       | 1      | X  | X | X |              |       |
| G     |         | Großdruckbücher          |      |   |       | 1      | X  | X | X |              |       |
| O     |         | Comic                    |      |   |       | 1      | X  | X | X |              |       |
| S     |         | Schreibriftbücher        |      |   |       | 1      | X  | X | X |              |       |
| 0     |         | vermisst                 |      |   |       | 0      | X  | X | X |              |       |
| 1     |         | Bilderbuchkino           |      |   |       | 0      | X  | X | X |              | X     |
| 2     |         | Medienkoffer             |      |   |       | 0      | X  | X | X |              |       |
| 3     |         | Tiptoi/Ting              |      |   |       | 12     | X  | X | X |              |       |
| 4     |         | Lesesommer 2024          |      |   |       | 20     | X  | X | 0 |              |       |
| 5     |         | lokale Medien            |      |   |       |        |    | X | 1 |              |       |
| 6     |         | lokale Medien            |      |   |       |        |    | X | 1 |              |       |
| 7     |         | lokale Medien            |      |   |       |        |    | X | X |              |       |
| 8     |         | lokale Medien            |      |   |       |        |    | X | X |              |       |
| 9     |         | lokale Medien            |      |   |       |        |    | X | 1 |              |       |

Context menu for row 4:

- Angezeigte Daten exportieren...
- Lokale Mediengruppe bei Medien ändern...
- Medien im BVS eOPAC nicht mehr anzeigen
- Medien im BVS eOPAC wieder anzeigen

Tiptoi/Ting

Lesesommer 2024

20 X

lokale Medienkennung/Bemerkung bei Medien ändern

Hilfe

zu ändernde lokale Medienkennung: 4

neue lokale Medienkennung: <NIL> - lokale Medienkennung 4 entfernen

Weiter Abbrechen

neue lokale Medienkennung