

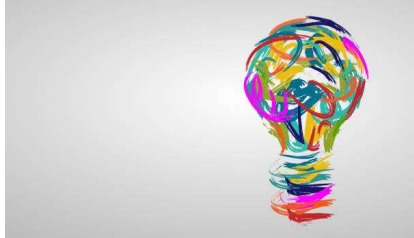


Caritasverband
für die Diözese
Trier e.V.

- EINLADUNG -

„Sozialraumorientierung – die (wieder)entdeckte Freude am Erfinden“

Onlineveranstaltung mit Dr. Maria Lüttringhaus



<https://www.istockphoto.com/>

- Wann:** Freitag, 27.09.2024 | 9:00 Uhr – 13:00 Uhr
- Ort:** Online via Zoom.
- Ziel:** Da war doch mal was mit der Sozialraumorientierung (SRO). Oder ist es das immer noch? Die Onlineveranstaltung soll neugierig darauf machen, was möglich ist mit und durch das Konzept SRO. Welche Spielarten kann es geben? Was kann durch SRO passieren, wie kann SRO wirken? Welche Spielräume der Finanzierung gibt es? Was hat das mit meiner Arbeit zu tun? Ob im Team, im Verband, in der Pfarrei, im Quartier, in der Beratung, in der Kinder- und Jugendarbeit etc. Die Möglichkeiten scheinen schier endlos. Doch wird das auch erkannt, praktiziert, verstehbar gemacht? Wie kann es gelingen, das Konzept wirkungsorientiert einzusetzen? Wo passiert das schon wie? Mit diesen und Ihren Fragen möchten wir uns auseinandersetzen und erste Antworten finden. *Es besteht die Möglichkeit, im Nachgang der Veranstaltung, bei Implementierungsbestrebungen durch das Referat SRO begleitet zu werden.*
- Zielgruppe:** Hauptamtliche Mitarbeiter*innen aus den Caritasverbänden, dem Sozialdienst katholischer Frauen (SKF) und dem kath. Verein für soziale Dienste (SKM) des Bistums Trier, hauptamtliche pastorale Mitarbeiter*innen
- Referentin:** Dr. Maria Lüttringhaus: Social Entrepreneur; Zertifizierte Case Management Ausbilderin (DGCC); Sozialpädagogin; (FH)/Diplompädagogin; Inklusionsbeauftragte. Tätig im Rahmen der Personal- und Organisationsentwicklung nach dem Fachkonzept Ressourcen-, Lösungs- und Sozialraumorientierte Arbeit. Arbeitsschwerpunkte: Gemeinwesenarbeit, Sozialraumorientierung in der Jugendhilfe, Eingliederungs- und Behindertenhilfe, Integrationsmanagement, Öffnung von Kirchengemeinden. Gründerin des „LüttringHaus all Inclusive“, einem Wohnprojekt für junge Menschen mit hohem Unterstützungsbedarf und inklusiver Stadteitarbeit.
- Organisation:** Caritasverband für die Diözese Trier e.V.
Christiane Schuffenhauer, Referentin für Sozialraumorientierung
- Teilnahmegebühr:** keine